

## 2021年第六届鹏程杯百科知识竞赛（预赛）试题卷

## （小学六年级组）

**不定项选择题**（本试卷满分100分，共30题。1—25题，每题3分，共75分；26—30题，每题5分，共25分。每题给出的四个选项中，至少有一个正确，多选、错选、不选均不得分。每小题的分值根据正确的选项个数平均分配，少选且正确时按此记分。）

- 下列表述正确的是（ ）
    - 云和雾都是水蒸汽。
    - 增强土壤肥力的最好方法是种植绿肥。
    - 正常情况下，人的呼吸次数的多少与人的年龄大小有关系。
    - 铁很硬，不具有延展性。
  - 下列有关我国传统节日的表述，正确的是（ ）
    - 春节、元宵、清明、端午、中秋、重阳都是我国民间传统节日。
    - 春节，乃一岁之首。燃放鞭炮、贴春联、挂年画、拜年贺喜等习俗至今仍广为流行。
    - 元宵节，为农历正月十五日。习俗有赏花灯、猜灯谜、登高望远、赏菊赋诗等。
    - 端午节又称端阳、重午、重五。端午节习俗有喝雄黄酒、挂香袋、吃粽子、赛龙舟等。
  - 中国古代传统文化中的书写工具，统称“文房四宝”，下面表述正确的是（ ）
    - 宣纸（安徽省泾县）
    - 徽墨（安徽省徽州）
    - 湖笔（浙江省湖州）
    - 端砚（广东省肇庆）
- 
- 下列谚语出自中国古典四大名著的是（ ）
    - 成也萧何，败也萧何。
    - 草船借箭，满载而归。
    - 林冲到了野猪林，绝处逢生。
    - 刘姥姥进大观园，眼花缭乱。
  - 下列礼貌用语中说法正确的是（ ）
    - 初次见面称“久仰”；好久不见称“久违”。
    - 客人到家称“光临”；归还原物说“奉还”。
    - 求人原谅称“包涵”；求人方便称“借光”。
    - 受人之礼称“笑纳”；赠人书画题“惠存”。
  - 垃圾分类意义重大。下列生活垃圾的分类合理的是（ ）
    - 可回收物、厨余垃圾、有害垃圾、其他垃圾
    - 可回收物、不可回收物、餐厨垃圾、玻璃垃圾
    - 可降解垃圾、有害垃圾、湿垃圾、干垃圾
    - 有害垃圾、玻璃垃圾、可回收垃圾、餐厨垃圾

座位号

考场号

姓名

班级

7. 下列诗句中的城市,市中心在长江南岸的是( )

- A. 书报九江闻暂喜,路经三峡想还愁。(白居易)
- B. 故人西辞黄鹤楼,烟花三月下扬州。(李白)
- C. 姑苏城外寒山寺,夜半钟声到客船。(张继)
- D. 南京西浦道,四月熟黄梅。(杜甫)

8. 下列诗句,描写春天的是( )

- A. 千门万户曈曈日,总把新桃换旧符。(王安石)
- B. 乱点碎红山杏发,平铺新绿水蘋生。(白居易)
- C. 不知细叶谁裁出,二月春风似剪刀。(贺知章)
- D. 儿童散学归来早,忙趁东风放纸鸢。(高鼎)

9. 中国风筝种类繁多,千姿百态,在潍坊风筝节一定会出现的有( )

- A. 硬翅风筝
- B. 软翅风筝
- C. 串式风筝
- D. 桶式风筝

10. 中国画从内容上可分为( )

- A. 山水画
- B. 工笔画
- C. 花鸟画
- D. 人物画

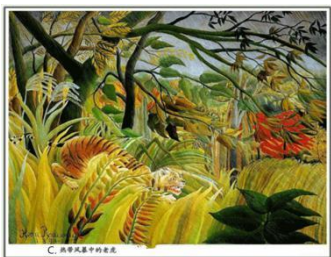
11. 下列画作是法国画家作品的是( )



A. 《逆风》



B. 《阵风》



C. 《热带暴风中的老虎》



D. 《被美洲豹袭击的马》

12. 下列表述正确的是( )

- A. 降雨 pH 值小于 5.6, 这种雨水呈碱性。
- B. 一氧化碳在空气中燃烧会发出红色火焰。
- C. 人看到电影的连续画面是因为视觉暂留现象。
- D. 从北半球看, 凸出、发光的一面朝左的弯月叫新月。

13. 医用酒精的主要成分是乙醇。用于人体表面消毒时, 医用酒精最佳的浓度是( )

- A. 100%
- B. 95%
- C. 75%
- D. 55%

14. 歌曲《我抱着月光, 月光抱着我》具有我国( )民歌风格。

- A. 壮族
- B. 土家族
- C. 傣族
- D. 彝族(撒尼人)

15. 《京剧唱腔联奏》是一首用唢呐模拟京剧名家唱段的曲子, 其中包括的唱段分别是( )

- A. 裘派花脸唱段《贤妹暂坐雅之厅》
- B. 梅派青衣唱段《苏三起解》
- C. 马派老生唱段《淮河营》
- D. 荀派花脸唱段《叫张生》

16. 以下不是古琴曲的是( )

- A. 《瑶族舞曲》
- B. 《阳关三叠》

- C. 《流水》  
D. 《二泉映月》

17. 钢琴协奏曲《黄河》由四个乐章组成, 分别为 ( )

- A. 黄河船夫曲、黄河怨、黄河颂、保卫黄河  
B. 黄河船夫曲、黄河颂、黄河愤、保卫黄河  
C. 黄河船夫曲、黄河谣、保卫黄河、怒吼吧, 黄河  
D. 黄河船夫曲、黄河颂、黄河怨、怒吼吧, 黄河

18. 下列表述正确的是 ( )

- A. 第一架望远镜是伽利略发明的。  
B. 保险丝越粗则熔断电流越大。  
C. 丝绸之路的开辟可追溯到西汉。  
D. 在草-兔-狼-虎这条食物链中, 虎属于三级消费者。

19. 如图, 下列关于衣服夹说法正确的是 ( )

- A. a 图所示, 把衣服夹打开时, 它是费力杠杆  
B. b 图所示, 衣服夹夹住物品, 它是费力杠杆  
C. 无论把衣服夹打开还是夹住物品, 都是省力杠杆  
D. 无论把衣服夹打开还是夹住物品, 都是费力杠杆



20. 孔子曾用“而立”“不惑”“知天命”“耳顺”等描述人生的轨迹。“技进乎道, 庶几不惑; 名副其实, 何虑无闻”与“韦编三绝知天命, 黄绢初裁好著书”两幅寿联所贺寿主当时的年龄分别为 ( )

- A. 20 岁  
B. 30 岁  
C. 40 岁  
D. 50 岁

21. 丧权辱国的《南京条约》里西方列强强迫中国开放的通商口岸五个城市包括上海和 ( )

- A. 广州  
B. 福州  
C. 厦门  
D. 芜湖

22. 下列食物中含有丰富淀粉的是 ( )

- A. 菜花、土豆  
B. 土豆、红薯  
C. 玉米、菠菜  
D. 红薯、玉米

23. 一位老人生于 1850 年, 卒于 1921 年, 他这一生可能经历了 ( )

- A. 甲午中日战争  
B. 八国联军侵华

- C. 戊戌变法  
D. 辛亥革命

24. 电影音乐《海德薇格主题曲》选自影片( )。

- A. 《哈利波特与魔法石》  
B. 《爱乐之城》  
C. 《海上钢琴师》  
D. 《罗马假日》

25. 下列表述正确的有( )

- A. 阳光由红、橙、黄、绿、蓝、靛、紫七种色光构成  
B. 二氧化碳能使食盐水变混浊  
C. 透过红色滤光片,看到白色的衣服是黄色的  
D. 从不同侧面照射得到的物体的影子叫做投影

阅读下面宋词,依据该词及注释,完成后面问题。

蝶恋花·春涨一篙添水面

(南宋)范成大

春涨一篙添水面。芳草鹅儿,绿满微风岸。画舫夷犹湾百转,横塘塔近依前远。

江国多寒农事晚。村北村南,谷雨才耕遍。秀麦连冈桑叶贱,看看尝面收新茧。

注释:①画舫:彩船。②夷犹:指船行迟缓。③横塘:位于苏州西南的大湖。④江国:水乡。⑤寒:指水冷。⑥看看:即将。

26. 诗人描写的风光是( )

- A. 农村  
B. 牧村  
C. 山村  
D. 渔村

27. 词中景象出现的时间和地点可能是( )

- A. 3月,江淮地区  
B. 4月,长江三角洲地区  
C. 5月,华北平原  
D. 6月,珠江三角洲地区

28. 诗人坐的小船轻缓前行,横塘塔近在眼前却又离得很远。可信的原因是( )

- A. 河渠纵横,弯道众多  
B. 春水陡涨,河流流速较快  
C. 来往船只多,交通拥堵  
D. 河流水位低,船只划行困难

29. 下列诗句或谚语中与词中展现的区域不相符的是( )

- A. 沾衣欲湿杏花雨,吹面不寒杨柳风。  
B. 早穿皮袄午穿纱,围着火炉吃西瓜。



## 2021年第六届鹏程杯百科知识竞赛（预赛）答案

### （小学六年级组）

**不定项选择题**（本试卷满分100分，共30题。1—25题，每题3分，共75分；26—30题，每题5分，共25分。每题给出的四个选项中，至少有一个正确，多选、错选、不选均不得分。每小题的分值根据正确的选项个数平均分配，少选且正确时按此记分。）

1	2	3	4	5	6	7	8	9	10
BC	ABD	ABCD	BCD	ABC	A	ACD	ABCD	ABCD	ACD
11	12	13	14	15	16	17	18	19	20
BCD	C	C	D	ABCD	AD	B	BCD	B	CD
21	22	23	24	25	26	27	28	29	30
ABC	BD	ABCD	A	AD	A	B	A	BCD	ABCD